

Gebe, 40. haftaya kadar doğum gerçekleşmezse doğumun yapılacağı sağlık kuruluşundaki *kadın hastalıkları ve doğum uzmanına* hemen başvurması gerektiği konusunda bilgilendirilmelidir.



Anne adayının; sağlıklı gebelik geçirebilmesi, kendi ve bebeğinin sağlığını koruyabilmesi, riskli durumların erken dönemde fark edilebilmesi için gebelik süresince 8 kez sağlık kontrolüne gitmesi önerilmektedir.

Bu yayın, Avrupa Birliği'nin maddi desteği ile hazırlanmıştır. İçerik tamamıyla T.C. Sağlık Bakanlığı'nın sorumluluğunda ve Avrupa Birliği'nin görüşlerini yansıtmak zorunda değildir.

DOĞRU YERDEN, İYİ HİZMET

Daha fazla bilgi ve destek için en yakın **Göçmen Sağlığı Merkezine** gelin.



www.sihhatproject.org

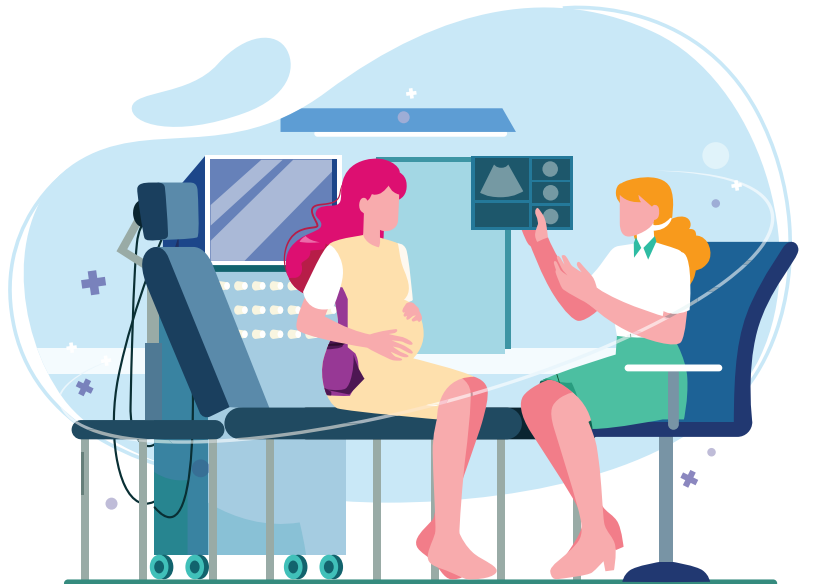


sihhatproject



This project is funded by the European Union.  
Bu proje Avrupa Birliği tarafından finanse edilmektedir.  
هذا المشروع تم تمويله من قبل الاتحاد الأوروبي

Sağlıklı bir doğum için  
en az 4  
**GEBE İZLEMİ**



## Birinci İzlem (İlk İzlem)

Gebeliğin ilk 14 haftası içerisinde yapılmalıdır. 14. haftadan sonraki gebe tespitlerinde, gebelik haftasına bakılmaksızın yapılan izlem "İlk İzlem" olarak değerlendirilir.

Son adet tarihi  
Boy, kilo, tansiyon ölçümü  
Çocuk kalp sesi

12. haftadan itibaren  
D vitamini ve 16. haftadan itibaren Demir kullanımı önerilmeli

Kan tetkiki yapılır  
Gebenin ve eşinin kan grubuna bakılır  
Açlık kan şekere bakılır  
İdrar tahlili yapılır

## İkinci İzlem 18-24. haftalar

Son adet tarihi  
Boy, kilo, tansiyon ölçümü  
Çocuk kalp sesi

12. haftadan itibaren  
D vitamini ve 16. haftadan itibaren Demir kullanımı önerilmeli

Kan tetkiki yapılır  
Gebenin ve eşinin kan grubuna bakılır (İlk izlemde bakılmadıysa)  
Açlık kan şekere bakılır  
İdrar tahlili yapılır

24-28 haftalar arasında oral glikoz tolerans testi için yönlendirme yapılır  
Tetanoz aşısı sorgulanır ve gerekiyorsa yapılmalıdır

## Üçüncü İzlem 28-32. haftalar

Son adet tarihi  
Boy, kilo, tansiyon ölçümü  
Çocuk kalp sesi  
12. haftadan itibaren  
D vitamini ve 16. haftadan itibaren Demir kullanımı önerilmeli

Kan tetkiki yapılır  
Gebenin ve eşinin kan grubuna bakılır (Daha önce bakılmadıysa)  
Açlık kan şekere bakılır  
İdrar tahlili yapılır  
Tetanoz aşısı sorgulanır ve gerekiyorsa yapılmalıdır

## Dördüncü İzlem 36-38. haftalar

Son adet tarihi  
Boy, kilo, tansiyon ölçümü  
Çocuk kalp sesi  
D vitamini ve Demir kullanımı önerilmeli

Kan tetkiki yapılır  
Gebenin ve eşinin kan grubuna bakılır (Daha önce bakılmadıysa)  
Açlık kan şekere bakılır  
İdrar tahlili yapılır  
Tetanoz aşısı sorgulanır ve gerekiyorsa yapılmalıdır

